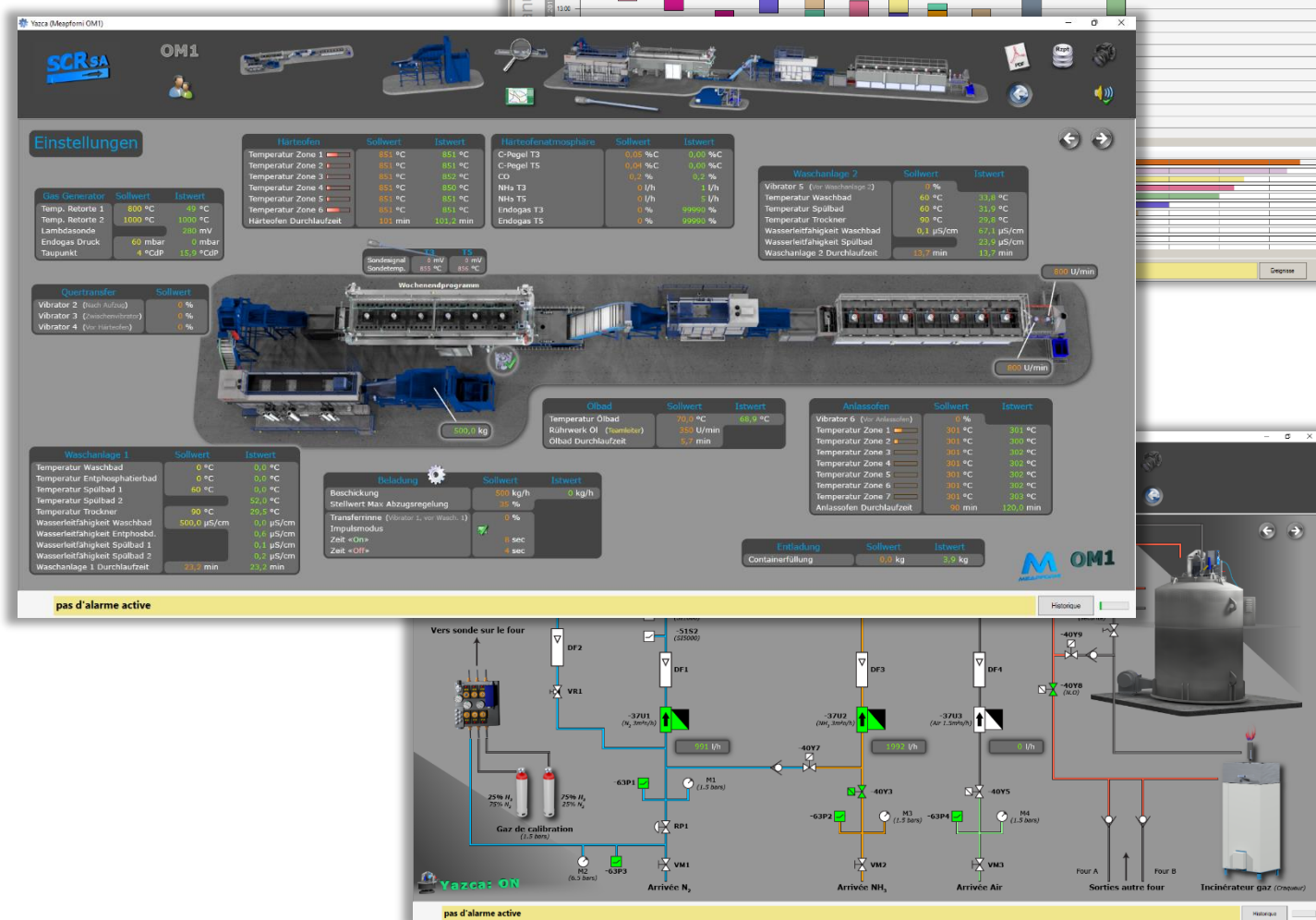
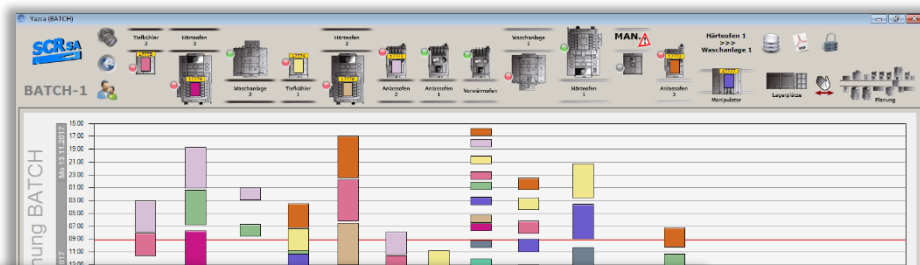


Supervision SCR

Système de contrôle et d'acquisition de données (SCADA)



- Architecture type **Serveur – Client** (*multiposte*)
- Bases de données MySQL
- Compatible système ERP
- Fonctionnement sur PC sous Windows 10/11

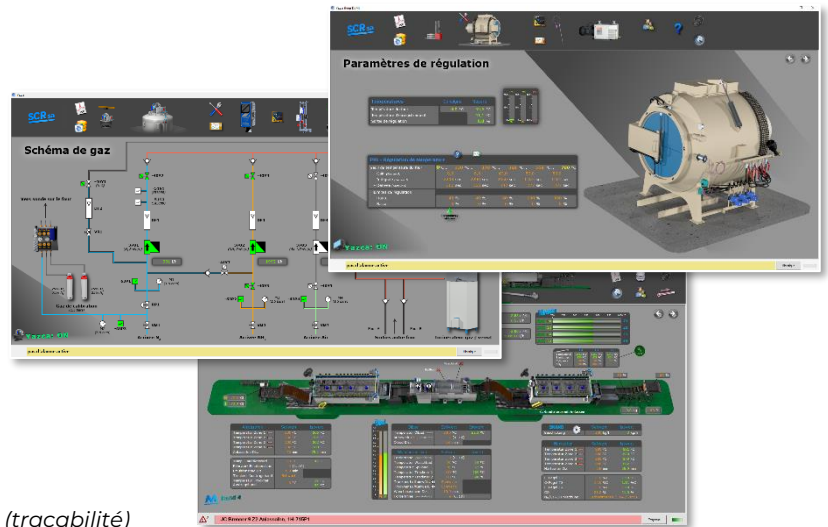
SCR sa

Rue de la Vendline 163a
CH-2944 Bonfol

+41 32 474 47 27
info@scr-sa.ch

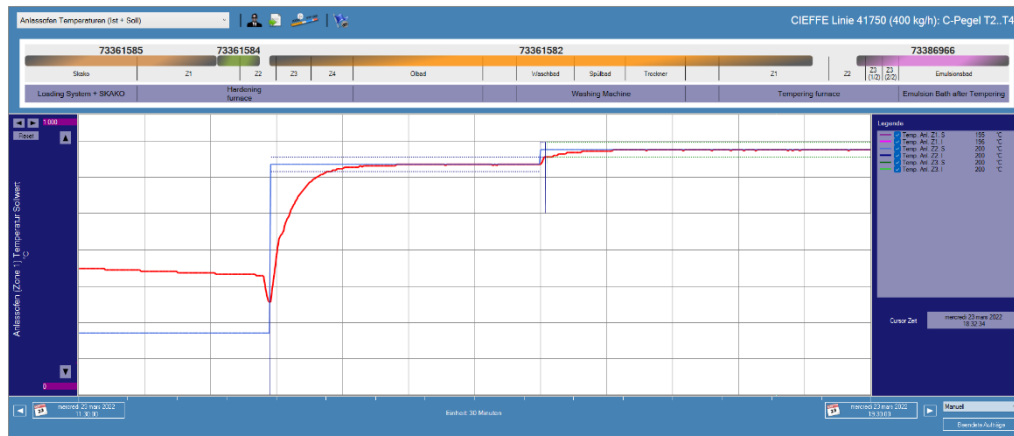
Ecrans et Synoptiques

Adaptées à tout type d'installation
Pilotage de la machine
Suivi de fonctionnement



Historiques de production

Enregistrement des données de production (*traçabilité*)
Suivi des charges sur l'installation
Historiques de production en ligne avec (*Export CSV*)



The screenshot shows the 'Alarmzentrale' (alarm central) interface. It features a table of alarm events with columns for 'Alarm', 'Ursache' (cause), 'Gekennzeichnet' (marked), 'Wartung' (maintenance), and 'Anzahl' (count). The table lists various alarm events with their respective counts and status.

Alarm	Ursache	Gekennzeichnet	Wartung	Anzahl
123456789
...
...
...
...
...
...
...
...
...

Alarmes et Evènements

Visualisation des alarmes - évènements (*Export CSV*)
Module d'analyse statistiques des alarmes (*Export CSV*)
Configuration des alarmes

Autres

Création de rapport de traitement personnalisé au format PDF.
Editeur de programmes, pièces, traitement, ...
Gestion des utilisateurs de la supervision (niveau, mot de passe, ...)
Editeur de canal d'historiques.